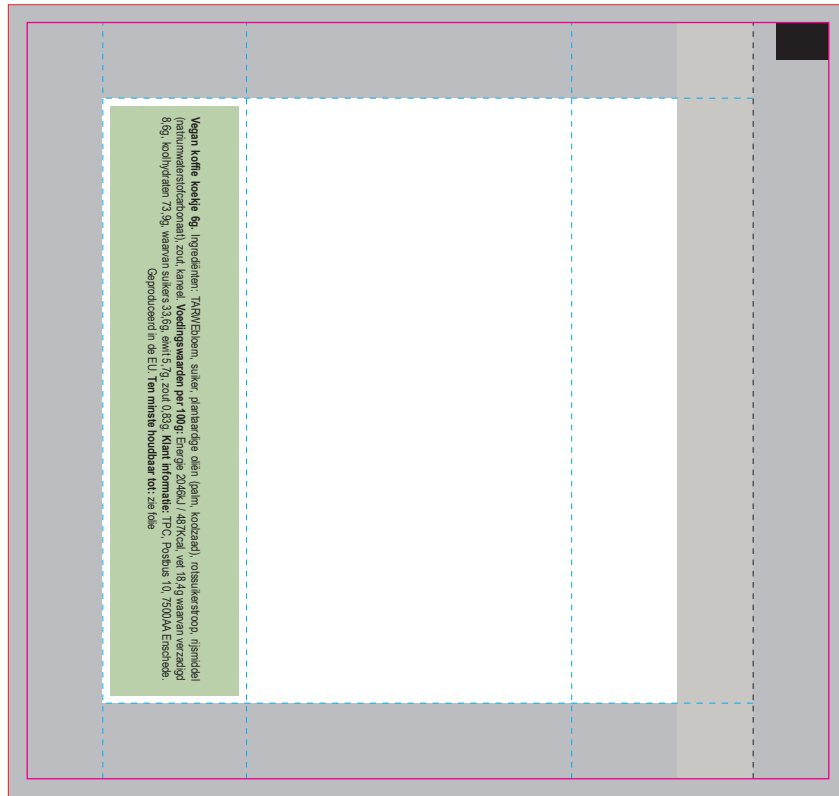


7355
VEGAN KOFFIE KOEKJE / VEGAN COFFEE COOKIE / VEGAN COFFEE COOKIE



Drukformaat / print size / Druckformat / format d'impression:
 100 x 43 mm



Vegan koffie koekje 6g. Ingrediënten: TARWEbloem, suiker, plantaardige olie (palm, koozaad), rotsuikerstroop, rijstmeel (natriumwaterstofcarbonaat), zout, kaneel. **Voedingswaarden per 100g:** Energie 2046kJ / 487Kcal, vet 18,4g waarvan verzadigd 8,6g, koolhydraten 73,9g, waarvan suikers 33,6g, eiwit 5,7g, zout 0,83g. **Klant informatie:** TPC, Postbus 10, 7500AA Enschede. **Geproduceerd in de EU. Ten minste houdbaar tot:** zie folie

NL	EN	DU	FR	
<p>Vegan koffie koekje 6g. Ingrediënten: TARWEbloem, suiker, plantaardige olie (palm, koozaad), rotsuikerstroop, rijstmeel (natriumwaterstofcarbonaat), zout, kaneel. Voedingswaarden per 100g: Energie 2046kJ / 487Kcal, vet 18,4g waarvan verzadigd 8,6g, koolhydraten 73,9g, waarvan suikers 33,6g, eiwit 5,7g, zout 0,83g. Klant informatie: TPC, Postbus 10, 7500AA Enschede. Geproduceerd in de EU. Ten minste houdbaar tot: zie folie</p>	<p>Vegan coffee cookie 6g. Ingredients: WHEAT flour, sugar, vegetable oils (palm, rape), rock candy syrup, raising agent, (sodium hydrogen carbonate), salt, cinnamon. Nutritional values per 100g: energy 2046kJ / 487Kcal, fat 18,4g, of which saturated 8,6g, carbohydrates 73,9g, of which sugars 33,6g, protein 5,7g, salt 0,83g. Customer information: TPC, PO Box 10, 7500AA Enschede, The Netherlands. Produced in EU. Best before date: see foil</p>	<p>Vegan coffee cookie 6g. Zutaten: WEIZENMEHL, Zucker, pflanzliche Öle (Palm, Raps), Kandiszuckersirup, Backtriebmittel (Natriumhydrogencarbonat), Salz, Zimt. Nährwerte pro 100g: Energie: 2046kJ / 487kcal, Fett 18,4g, davon gesättigt 8,6g, Kohlenhydrate 73,9g, davon Zucker 33,6g, Protein 5,7g, Salz 0,83g. Kundeninformation: TPC, Postfach 10, 7500AA Enschede, Niederlande. Produziert in der EU. Mindestens Haltbar bis: siehe Folie</p>	<p>Vegan coffee cookie 6g. Ingrédients: Farine de BLÉ, sucre, huiles végétales (palme, colza), sirop de sucre candi, poudre à lever (carbonate acide de sodium), sel, cannelle. Valeurs nutritionnelles pour 100g: énergie 2046kJ / 487Kcal, matières grasses 18,4g, dont saturées 8,6g, glucides 73,9g, dont sucres 33,6g, protéines 5,7g, sel 0,83g. Informations client: TPC, PO Box 10, 7500AA Enschede, The Netherlands. Produit dans l'UE. A consommer de préférence avant la fin: voir feuille</p>	
<p>BEDRUKKINGS FORMAAT PRINTING SURFACE BEDRUCKBARE FLACHE SURFACE D'IMPRESSION</p>	<p>VOUWLIJN FOLDING LINE FALZLINIE LIGNE DE PLIAGE</p>	<p>AFLOOP BLEED BESCHNITT FOND PERDU</p>	<p>GEEN TEKST PLAATSEN NO TEXT HERE KEIN TEXT HIER PAS DE TEXTE ICI</p>	<p>INGREDIËNTEN INGREDIENTS ZUTATEN INGRÉDIENTS</p>