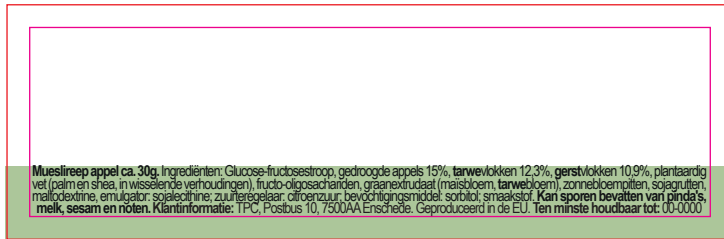


1731

MUESLI REEP APPEL / MUSLI BAR APPLE / MUESLI RIEGEL APFEL

Drukformaat / print size / Druckformat / format d'impression:

90 x 25 mm



Mueslireep appel ca. 30g. Ingrediënten: Glucose-fructosestroop, gedroogde appels 15%, tarwevlokken 12,3%, gerstvlokken 10,9%, plantaardig vet (palm en shea, in wisselende verhoudingen), fructo-oligosacchariden, graanextrudaat (maïsbloem, tarwebloem), zonnebloempitten, soja-grutten, maltodextrine, emulgator: soja-lecithine, zuurteregelaar: citroenzuur, bevochtigingsmiddel: sorbitol, smaakstof. **Kan sporen bevatten van pinda's, melk, sesam en noten.** **Klantinformatie:** TPC, Postbus 10, 7500AA Enschede, Geproduceerd in de EU. **Ten minste houdbaar tot:** 00-0000

<p>NL Mueslireep appel ca. 30g. Ingrediënten: Glucose-fructosestroop, gedroogde appels 15%, tarwevlokken 12,3%, gerstvlokken 10,9%, plantaardig vet (palm en shea, in wisselende verhoudingen), fructo-oligosacchariden, graanextrudaat (maïsbloem, tarwebloem), zonnebloempitten, soja-grutten, maltodextrine, emulgator: soja-lecithine, zuurteregelaar: citroenzuur, bevochtigingsmiddel: sorbitol, smaakstof. Kan sporen bevatten van pinda's, melk, sesam en noten. Voedingswaarden per 100g: energie 1512kJ / 361kcal, vet 6,3g, waarvan verzadigd 2,2g, koolhydraten 67,1g, waarvan suikers 25g, vezel 7,3g, eiwit 4,8g, zout 0,01g. Klantinformatie: TPC, Postbus 10, 7500AA Enschede, Geproduceerd in de EU. Ten minste houdbaar tot: 00-0000</p>	<p>EN Muesli bar apple apx. 30g. Ingredients: Glucose-fructose syrup, dried apples 15%, wheat flakes 12,3%, barley flakes 10,9%, vegetable fat (palm and shea, in varying proportions), fructooligosaccharides, cereal extrudate (corn flour, wheat flour), sunflower seeds, soya grits, maltodextrin, emulsifier: soya lecithin; acidity regulator: citric acid; humectant: sorbitol; flavouring. May contain traces of peanuts, milk, sesame and nuts. Nutritional values per 100g: energy 1512kJ / 361kcal, fat 6.3g, of which saturates 2.2g, carbohydrate 67.1g, of which sugars 25g, fibre 7.3g, protein 4.8g, salt 0.01g. Customer information: TPC, PO Box 10, 7500AA Enschede, The Netherlands. Produced in EU. Best before date: 00-0000</p>	<p>DU Müsliriegel Apfel ca. 30g. Zutaten: Glukose-Fruktose-Sirup, getrocknete Apfel 15%, Weizenflocken 12,3%, Gerstenflocken 10,9%, Pflanzenfett (Palm und Shea, in veränderlichen Anteilen), Fructooligosaccharide, Getreidextrudat (Maismehl, Weizenmehl), Sonnenblumenkerne, Sojaschrot, Maltodextrin, Emulgator: Sojalecithin; Säureregulator: Citronensäure; Feuchthaltemittel: Sorbit; Aroma. Kann Spuren von Erdnüssen, Milch, Sesam und Schalenfrüchten enthalten. Nährwerte pro 100g: Energie 1512kJ / 361kcal, Fett 6,3g, davon gesättigte Fettsäuren 2,2g, Kohlenhydrate 67,1g, davon Zucker 25g, Faser 7,3g, Eiweiß 4,8g, Salz 0,01g. Kundeninformation: TPC, Postfach 10, 7500AA Enschede, Niederlande. Produziert in der EU. Mindestens Haltbar bis: 00-0000</p>	<p>FR Barre muesli pomme env. 30g. Ingrédients: Sirop de glucose-fructose, pommes séchées 15%, flocons de blé 12,3%, flocons d'orge 10,9%, matières grasses végétales (palmes et karité, en proportions variables), fructo-oligosaccharides, extrudat de céréales (farine de maïs, farine de blé), graines de tournesol, grauu de soja, maltodextrine, émulsifiant: lecithine de soja; régulateur d'acidité: acide citrique; humectant: sorbitol; arôme. Peut contenir des traces d'arachides, de lait, de sésame et de fruits à coque. Valeurs nutritionnelles pour 100g: énergie 1512kJ / 361kcal, matières grasses 6,3g, dont acides gras saturés 2,2g, glucides 67,1g, dont sucres 25g, fibres 7,3g, protéines 4,8g, sel 0,01g. Informations client: TPC, PO Box 10, 7500AA Enschede, The Netherlands. Produit dans l'UE. A consommer de préférence avant la fin: 00-00000</p>	
<p>BEDRUKKINGS FORMAAT PRINTING SURFACE BEDRUCKBARE FLACHE SURFACE D'IMPRESSION</p>	<p>VOUWLIJN FOLDING LINE FALZLINIE LIGNE DE PLIAGE</p>	<p>AFLOOY BLEED BESCHNITT FOND PERDU</p>	<p>GEEN TEKST PLAATSEN NO TEXT HERE KEIN TEXT HIER PAS DE TEXTE ICI</p>	<p>INGREDIËNTEN INGREDIENTS ZUTATEN INGRÉDIENTS</p>