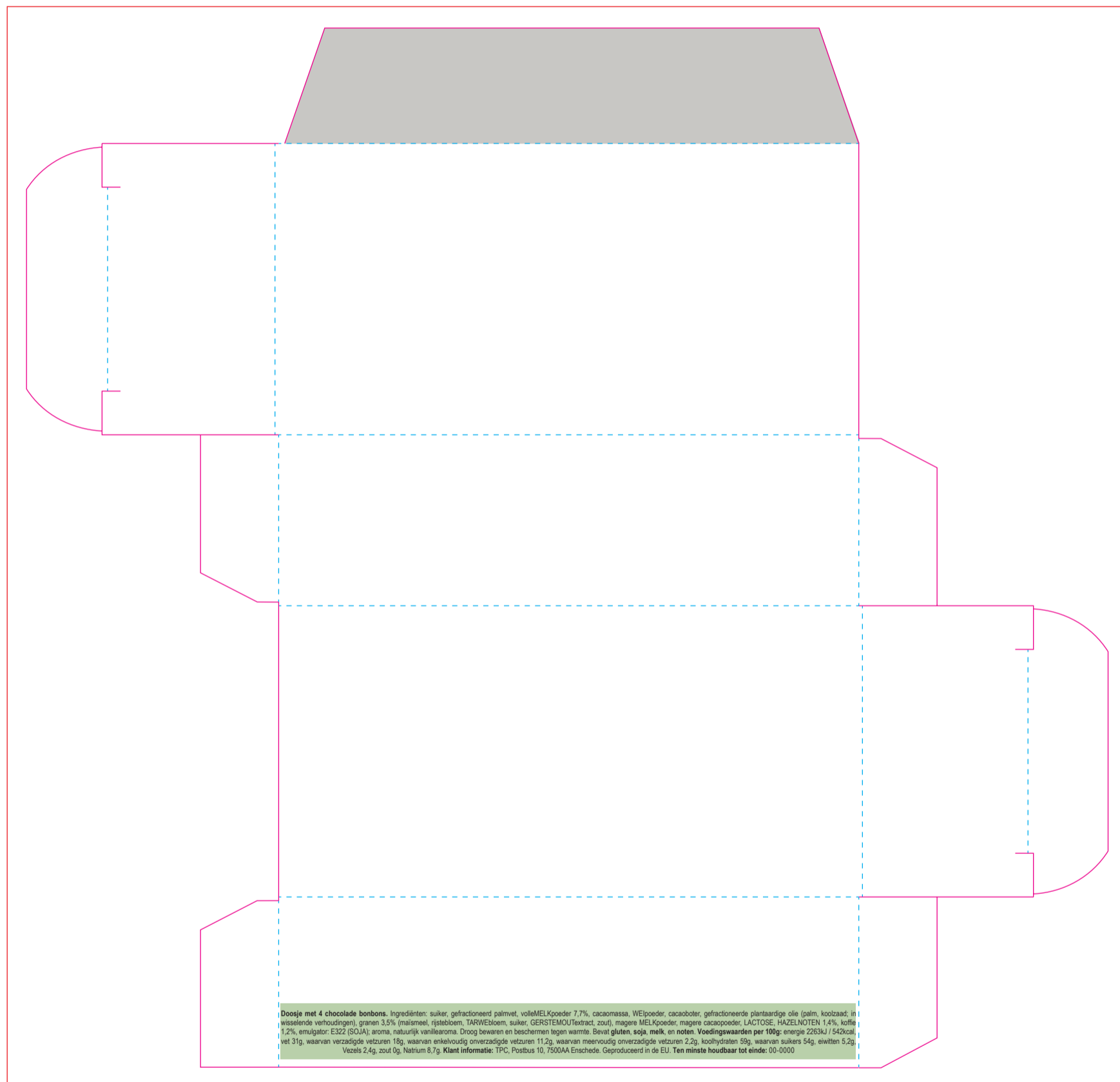


Drukformaat / print size / Druckformat / format d'impression:
222 x 213 mm



Doosje met 4 chocolade bonbons. Ingrediënten: suiker, gefractioneerd palmvet, volleMELkpoeder 7.7%, cacaoassa, WEIpoeder, cacaboter, gefractioneerde plantaardige olie (palm, koolzaad; in wisselende verhoudingen), granen 3.5% (maismeel, rijstbloem, TARWEbloem, suiker, GERSTEMOUextract, zout), magere MELkpoeder, magere cacaooeder, LACTOSE, HAZELNOTEN 1.4%, koffie 1.2%, emulgator: E322 (SOJA); aroma, natuurlijk vanillearoma. Droog bewaren en beschermen tegen warmte. Bevat **gluten, soja, melk**, en **noten**. **Voedingswaarden per 100g:** energie 2263kJ / 542kcal, vet 31g, waarvan verzadigde vetzuren 18g, waarvan enkelvoudig onverzadigde vetzuren 11.2g, waarvan meervoudig onverzadigde vetzuren 2.2g, koolhydraten 59g, waarvan suikers 54g, eiwitten 5.2g, vezels 2.4g, zout 0g, Natrium 8.7g. **Klant informatie:** TPC, Postbus 10, 7500AA Enschede. Geproduceerd in de EU. **Ten minste houdbaar tot einde:** 00-0000

| NL | EN | DU | FR | |
|--|--|---|---|--|
| <p>Doosje met 4 chocolade bonbons. Ingrediënten: suiker, gefractioneerd palmvet, volleMELkpoeder 7.7%, cacaoassa, WEIpoeder, cacaboter, gefractioneerde plantaardige olie (palm, koolzaad; in wisselende verhoudingen), granen 3.5% (maismeel, rijstbloem, TARWEbloem, suiker, GERSTEMOUextract, zout), magere MELkpoeder, magere cacaooeder, LACTOSE, HAZELNOTEN 1.4%, koffie 1.2%, emulgator: E322 (SOJA); aroma, natuurlijk vanillearoma. Droog bewaren en beschermen tegen warmte. Bevat gluten, soja, melk, en noten. Voedingswaarden per 100g: energie 2263kJ / 542kcal, vet 31g, waarvan verzadigde vetzuren 18g, waarvan enkelvoudig onverzadigde vetzuren 11.2g, waarvan meervoudig onverzadigde vetzuren 2.2g, koolhydraten 59g, waarvan suikers 54g, eiwitten 5.2g, vezels 2.4g, zout 0g, Natrium 8.7g. Klant informatie: TPC, Postbus 10, 7500AA Enschede. Geproduceerd in de EU. Ten minste houdbaar tot einde: 00-0000</p> | <p>Box with 4 chocolates. Ingredients: sugar, fractionated palm fat, whole MILK powder 7.7%, cocoa mass, WHEY powder, cocoa butter, fractionated vegetable oil (palm, rapeseed; in varying proportions), grains 3.5% (corn flour, rice flour, WHEAT flour, sugar, BARLEY malt extract, salt), skimmed MILK powder, skimmed cocoa powder, LACTOSE, HAZELNUTS 1.4%, coffee 1.2%, emulsifier: E322 (SOYA); aroma, natural vanilla aroma. Store dry and protect from heat. Contains gluten, soy, milk, and nuts. Nutritional values per 100g: energy 2263kJ / 542kcal, fat 31g, of which saturated fatty acids 18g, of which monounsaturated fatty acids 11.2g, of which polyunsaturated fatty acids 2.2g, carbohydrates 59g, of which sugars 54g, proteins 5.2g, fibers 2.4g, salt 0g, Sodium 8.7g. Customer information: TPC, PO Box 10, 7500AA Enschede, The Netherlands. Produced in EU. Best before end: 00-0000</p> | <p>Box mit 4 schokoladen pralinene. Zutaten: Zucker, fraktioniertes Palmfett, VOLLMILCHPULVER 7.7%, Kakaomasse, MOLKENPULVER, Kakaobutter, fraktioniertes Pflanzenöl (Palm, Raps; in veränderlichen Gewichtsanteilen), Getreide 3.5% (Maismehl, Reismehl, WEIZENMEHL, Zucker, GERSTENmalzextrakt, Salz), MagerMILCHpulver, Magerkakaopulver, MILCHZUCKER, HASELNÜSSE 1.4%, Kaffee 1.2%, Emulgator: E322 (SOJA); Aroma, natürliches Vanillearoma. Trocken lagern und vor Hitze schützen. Enthält Gluten, Soja, Milch und Nüsse. Nährwerte pro 100g: Energie 2263kJ / 542kcal, Fett 31g, davon gesättigte Fettsäuren 18g, davon einfach ungesättigte Fettsäuren 11.2g, davon mehrfach ungesättigte Fettsäuren 2.2g, Kohlenhydrate 59g, davon Zucker 54g, Proteine 5.2g, Ballaststoffe 2.4g, Salz 0g, Natrium 8.7g. Kundeninformation: TPC, Postfach 10, 7500AA Enschede, Niederlande. Produziert in der EU. Mindestens haltbar bis Ende: 00-0000</p> | <p>Boîte de 4 bonbons au chocolat. Ingrédients: sucre, graisse de palme fractionnée, LAIT entier en poudre 7.7%, pâte de cacao, LACTOSÉRUM en poudre, beurre de cacao, huile végétale fractionnée (palm, colza; en proportions variables), céréales 3.5% (farine de maïs, farine de riz, farine de BLÉ, sucre, extrait de malt d'ORGE, sel), poudre de LAIT écrémé, poudre de cacao écrémé, LACTOSE, NOISETTES 1.4%, café 1.2%, émulsifiant: E322 (SOJA); arôme, arôme naturel de vanille. Conserver au sec et à l'abri de la chaleur. Contient du gluten, du soja, du lait et des fruits à coque. Valeurs nutritionnelles pour 100g: énergie 2263kJ / 542kcal, matières grasses 31g, dont acides gras saturés 18g, dont acides gras monoinsaturés 11.2g, dont acides gras polyinsaturés 2.2g, glucides 59g, dont sucres 54g, protéines 5.2g, fibres 2.4 g, sel 0g, sodium 8.7g. Informations client: TPC, PO Box 10, 7500AA Enschede, The Netherlands. Produit dans l'UE. A consommer de préférence avant la fin: 00-0000</p> | |
| <p>BEDRUKKINGS FORMAAT PRINTING SURFACE BEDRUCKBARE FLACHE SURFACE D'IMPRESSION</p> | <p>VOUWLIJN FOLDING LINE FALZLINIE LIGNE DE PLIAGE</p> | <p>AFLOOP BLEED BESCHNITT FOND PERDU</p> | <p>GEEN TEKST PLAATSEN NO TEXT HERE KEIN TEXT HIER PAS DE TEXTE ICI</p> | <p>INGREDIËNTEN INGREDIENTS ZUTATEN INGRÉDIENTS</p> |