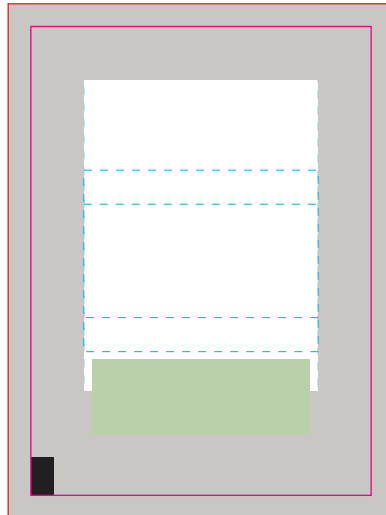


7410

MINI DEXTRO ENERGY FLOWPACK / MINI DEXTRO ENERGY FLOWPACK / MINI DEXTRO ENERGY FLOWPACK



Drukformaat / print size / Druckformat / format d'impression:
45 x 62 mm



NL	EN	DU	FR	
<p>Mini Dextro Energy: Ingrediënten: dextrose (85%), maltodextrine, voedingszuur (citroenzuur), zuurteregelaar (calciumcarbonaat), antiklontermiddel (magnesiumzouten van vetzuren), vitamine C, aroma. Op een droge plaats bewaren. Beschermen tegen hitte. Voedingswaarden per 100g: energie 1530kJ / 360Kcal, vet <1g, waarvan verzadigd <1g, koolhydraten 87g, waarvan suikers 78g, eiwit 0g, zout <0,01g. Klantinformatie: TPC, Postbus 10, 7500AA Enschede. Geproduceerd in de EU. Ten minste houdbaar tot einde: 00-0000</p>	<p>Mini Dextro Energy: Ingredients: dextrose (85%), maltodextrin, acid (citric acid), acidity regulator (calcium carbonate), anti-caking agent (magnesium salts of fatty acids), vitamin C, flavouring. Store in a dry place. Protect from heat. Nutritional values per 100g: energy 1530kJ / 360Kcal, fat <1g, of which saturated <1g, carbohydrates 87g, of which sugars 78g, protein 0g, salt <0.01g. Customer information: TPC, PO Box 10, 7500AA Enschede, The Netherlands. Produced in EU. Best before end: 00-0000</p>	<p>Mini Dextro Energy: Zutaten: Dextrose (85%), Maltodextrin, Säuerungsmittel (Citronensäure), Säureregulator (Calciumcarbonat), Trennmittel (Magnesiumsalze der Speisefettsäuren), Vitamin C, Aroma. Trocken lagern. Vor Wärme schützen. Nährwerte pro 100g: Energie 1530kJ / 360kcal, Fett <1g, davon gesättigt <1g, Kohlenhydrate 87g, davon Zucker 78g, Eiweiß 0g, Salz 0,01g. Kundeninformation: TPC, Postfach 10, 7500AA Enschede, Niederlande. Produziert in der EU. Mindestens haltbar bis Ende: 00-0000</p>	<p>Mini Dextro Energy: Ingrédients: dextrose (85%), maltodextrine, acidifiant (acide citrique), correcteur d'acidité (carbonate de calcium), antiagglomérants (sels de magnésium d'acides gras), vitamine C, arôme. Conserver dans un endroit sec et à l'abri de la chaleur. Valeurs nutritionnelles pour 100g: énergie 1530kJ / 360 Kcal, matières grasses <1g, dont saturées <1g, glucides 87g, dont sucres 78g, protéines 0g, sel <0,01g. Informations client: TPC, PO Box 10, 7500AA Enschede, The Netherlands. Produit dans l'UE. À consommer de préférence avant la fin: 00-0000</p>	
<p>BEDRUKKINGS FORMAAT PRINTING SURFACE BEDRUCKBARE FLACHE SURFACE D'IMPRESSION</p>	<p>VOUWLIJN FOLDING LINE FALZLINIE LIGNE DE PLIAGE</p>	<p>AFLOOP BLEED BESCHNITT FOND PERDU</p>	<p>GEEN TEKST PLAATSEN NO TEXT HERE KEIN TEXT HIER PAS DE TEXTE ICI</p>	<p>INGREDIËNTEN INGREDIENTS ZUTATEN INGRÉDIENTS</p>