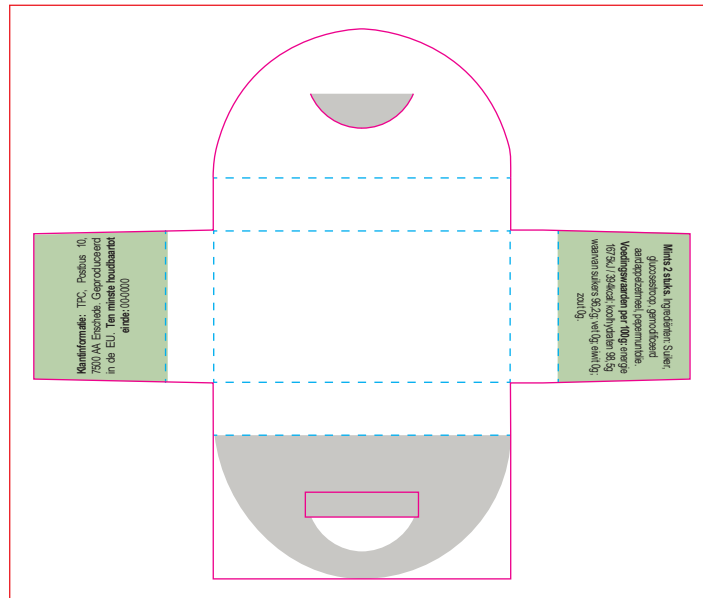


1602H
DOOSJE MET 2 HUISMINTS / BOX WITH 2 HOUSE MINTS / BOX MIT 2 HÄUSCHEN

Drukformaat / print size / Druckformat / format d'impression:
87 x 73 mm



NL	EN	DU	FR	
<p>Pepermunt 2 stuks. Ingrediënten: Suiker, glucosestroop, gemodificeerd aardappelzetmeel, pepermuntolie. Voedingswaarden per 100g: energie 1675kJ / 394kcal, koolhydraten 98,5g waarvan suikers 96,2g, vet 0g, eiwit 0g, zout 0g. Klantinformatie: TPC, Postbus 10, 7500AA Enschede, Geproduceerd in de EU. Ten minste houdbaar tot einde: 00-0000</p>	<p>Peppermint 2 pieces. Ingredients: Sugar, glucose syrup, modified potato starch, peppermint oil. Nutritional values per 100g: energy 1675kJ / 394kcal, carbohydrates 98.5g of which sugars 96.2g, fat 0g, protein 0g, salt 0g. Customer information: TPC, PO Box 10, 7500AA Enschede, The Netherlands. Produced in EU. Best before end: 00-0000</p>	<p>Pfefferminze 2 Stück. Zutaten: Zucker, Glukosesirup, modifizierte Kartoffelstärke, Pfefferminzöl. Nährwerte pro 100g: Energie 1675kJ / 394kcal, Kohlenhydrate 98,5g davon Zucker 96,2g, Fett 0g, Protein 0g, Salz 0g. Kundeninformation: TPC, Postfach 10, 7500AA Enschede, Die Niederlande. Produziert in der EU. Mindestens haltbar bis Ende: 00-0000</p>	<p>Menthe poivrée 2 pièces. Ingrédients: sucre, glucosesyrup, féoule de pomme de terre modifiée, essence de menthe. Valeurs nutritionnelles pour 100g: énergie 1675kJ / 394Kcal, glucides 98,5g, dont sucres 96,2g, matières grasses 0g, protéines 0g, sel 0g. Informations client: TPC, PO Box 10, 7500AA Enschede, The Netherlands. Produit dans l'UE. À consommer de préférence avant la fin: 00-0000</p>	
<p>BEDRUKKINGS FORMAAT PRINTING SURFACE BEDRUCKBARE FLACHE SURFACE D'IMPRESSIION</p>	<p>VOUWLIJN FOLDING LINE FALZLINIE LIGNE DE PLIAGE</p>	<p>AFLOOP BLEED BESCHNITT FOND PERDU</p>	<p>GEEN TEKST PLAATSEN NO TEXT HERE KEIN TEXT HIER PAS DE TEXTE ICI</p>	<p>INGREDIËNTEN INGREDIENTS ZUTATEN INGRÉDIENTS</p>